



GIEPI s. r. l.

LABORATORIO SPERIMENTALE PER PROVE SU
MATERIALI DA COSTRUZIONE E GEOTECNICHE
DIAGNOSTICA STRUTTURALE

71100 FOGGIA

Via Faccolli, 25-27-29-31

Tel. 0881 748522 - Fax 0881 740570

E-mail: giepi@giepi.it

www.giepi.it

AZIENDA CON SISTEMA QUALITÀ
CERTIFICATO DA DNV
=UNI EN ISO 9001/2000=

RAPPORTO DI PROVA n.4229

(costituito da n.1 pagina)

Foggia, 14.09.2009

**RICHIEDENTE: COMUNE DI CANOSA DI PUGLIA (BA) - Piazza Martiri 23 Maggio
- Settore Lavori Pubblici e Manutenzione, Valorizzazione e Sviluppo del Territorio -
Dirigente Ing. Sabino GERMINARIO**

CON RICHIESTA: V.A. n.1676

DEL 24.04.2009

**CANTIERE: EDIFICIO SCOLASTICO SCUOLA MEDIA "UGO FOSCOLO" in
Canosa di Puglia (BA) -**

**PROVA RICHIESTA: n.4 saggi diretti su elementi strutturali portanti in muratura e
su solai evidenziati nell'allegata planimetria -**

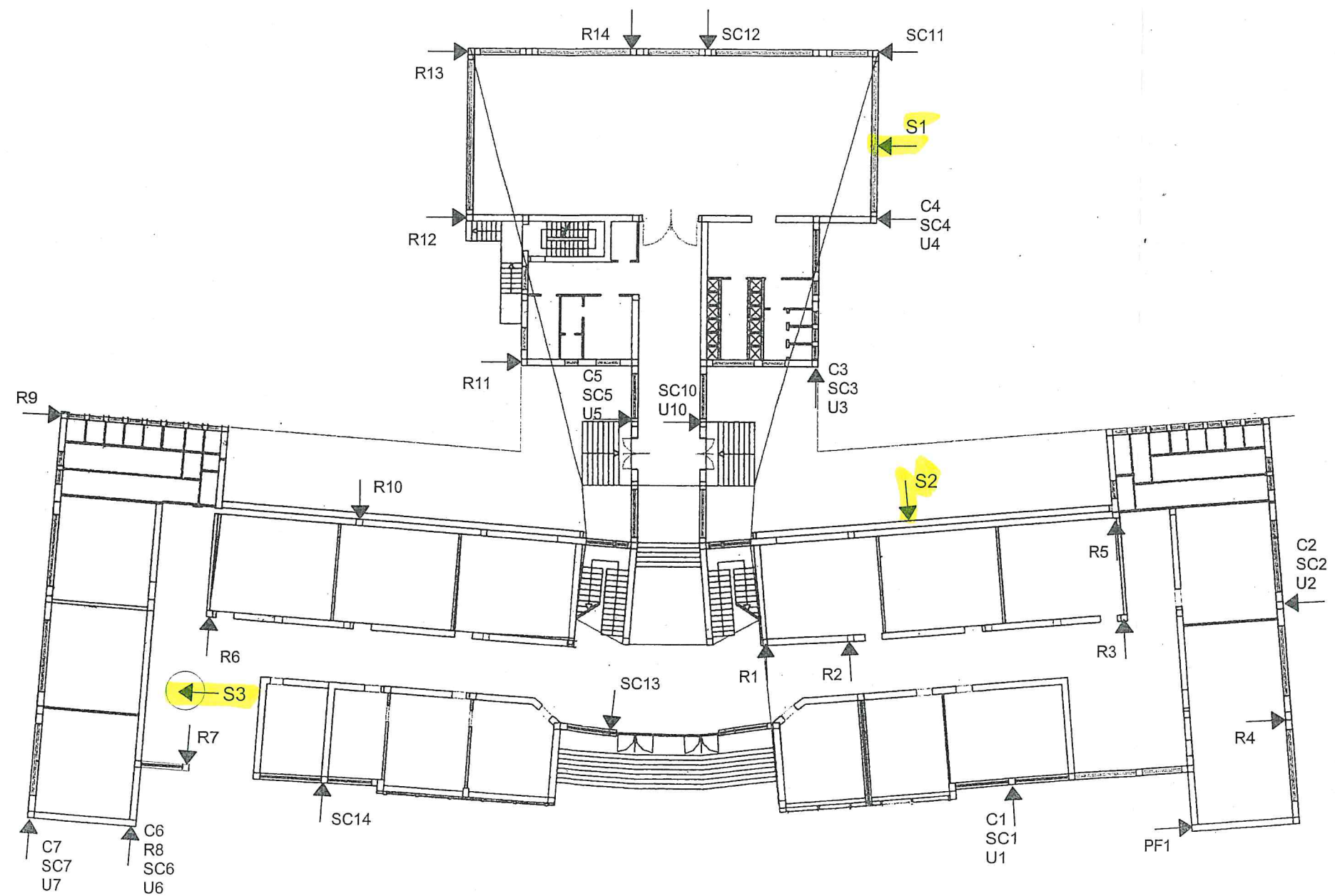
DESCRIZIONE DEI RILEVAMENTI

- | | |
|---------------------------------------|---|
| S1 - parete piano rialzato: | in elementi di tufo di circa 18 cm x 20 cm
x 40 cm ad orditura incrociata; larghezza
circa 40 cm. |
| S2 - parete piano rialzato: | in elementi di laterizio forati; larghezza
circa 40 cm. |
| S3 - solaio copertura piano rialzato: | in latero cemento armato con travetti
precompressi e trave perimetrale in c.a.. |
| S4 - solaio copertura primo piano: | in latero cemento armato con travetti e
trave perimetrale in c.a.. |

LO SPERIMENTATORE
(tecnico Filippo CAPOBIANCO)

IL DIRETTORE DEL LABORATORIO
(dott. ing. Federico GIULIANI)

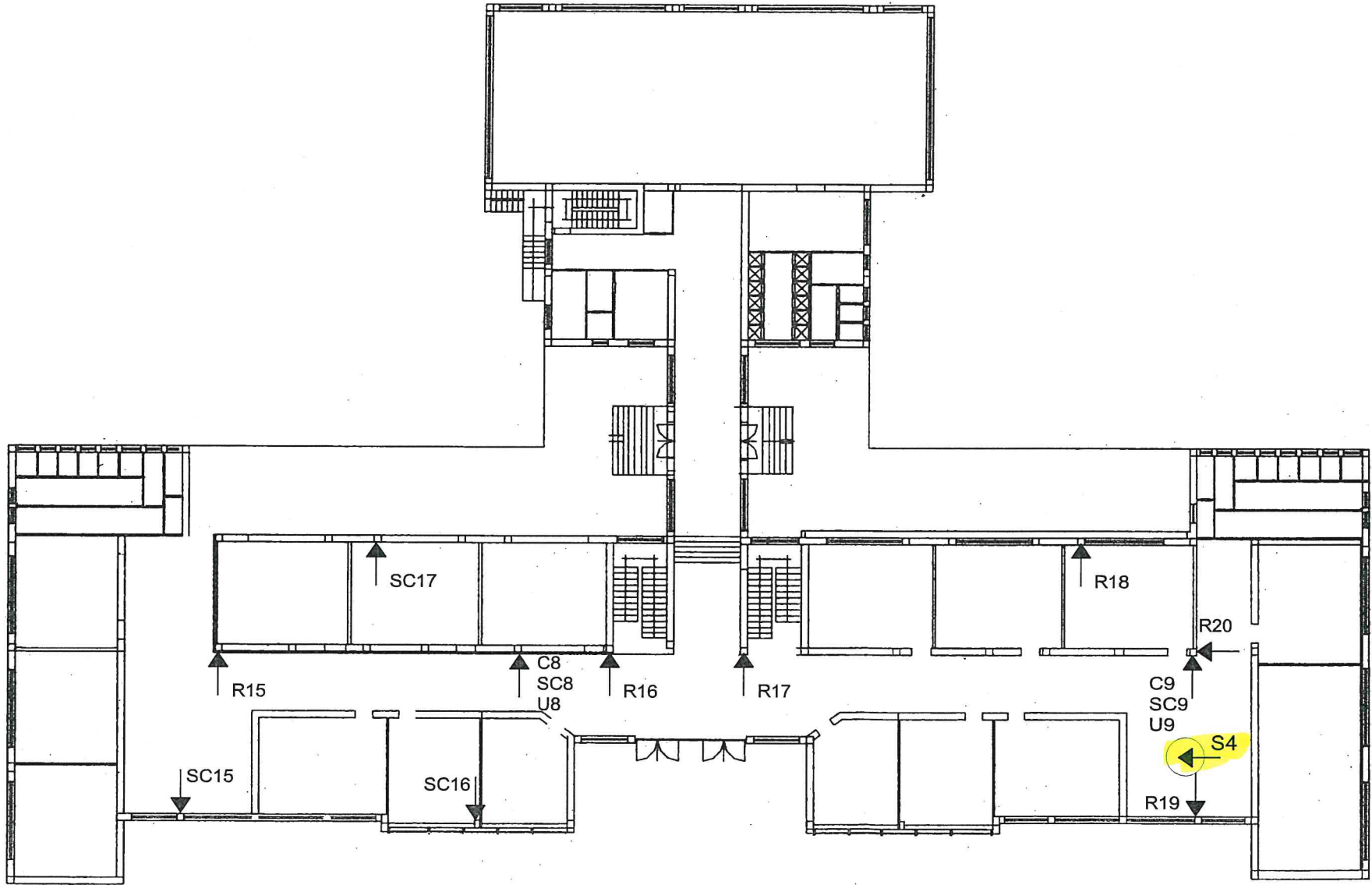
PIANO RIALZATO



LEGENDA

- C = CAROTAGGIO
- PF = PRELIEVO FERRO
- R = RILIEVO ARMATURA
- SC = PROVA SCLEROMETRICA
- S = SAGGIO
- U = PROVA ULTRASONICA

PIANO PRIMO



- LEGENDA
- C = CAROTAGGIO
 - R = RILIEVO ARMATURA
 - SC = PROVA SCLEROMETRICA
 - S = SAGGIO
 - U = PROVA ULTRASONICA